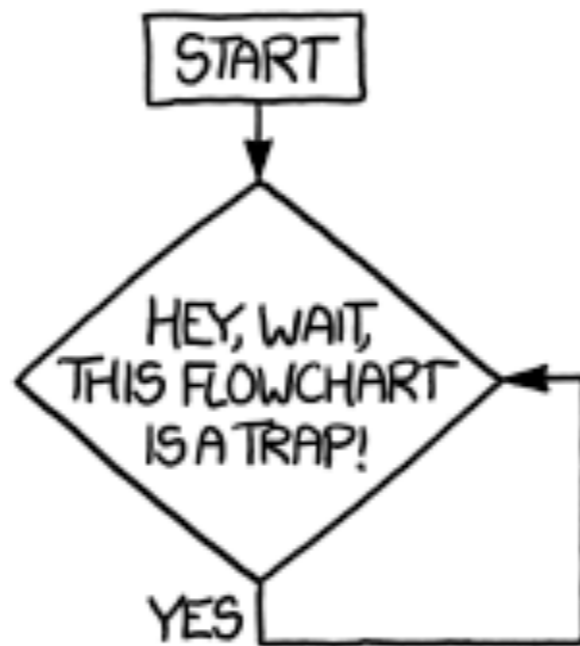


Logistique



xkcd.com

Évaluation

- Travaux Pratiques: 60%
 - Crédits supplémentaires pour points additionnels
 - Les étudiants gradués **doivent** faire certains crédits additionnels pour obtenir 100% (ou plus) des points
- Examen de mi-session: 20%
- Projet final: 20%
 - Les projets pour les étudiants gradués devront être plus «costauds»

Détails sur les TPs

- Vous allez implémenter les algorithmes vous-même
 - Suggestion: utilisez matlab ou python!
- Les rapports se feront sous forme de page web
- Beaucoup de travail!
- Peuvent requérir une machine performante
 - ça dépend un peu de votre implémentation...

Détails sur les TPs

- Testez sur vos propres images!
 - Caméra avec mode «manuel»
 - Téléphones intelligents feront l'affaire pour *presque* tous les TPs
 - 5 caméras disponibles pour emprunts temporaires
- Date limite: jeudi 23h59

Politique de retard pour les TPs

- Vous disposez de 3 jours de retard «gratuits» au total, utilisables quand vous voulez
 - pour les TPs seulement!
- Lorsque vos 3 jours sont utilisés, aucun retard alloué

Équipe

Professeur

Jean-François Lalonde
jflalonde@gel.ulaval.ca
PLT-1138E

Dépanneurs

Luca Blanchout
Mathieu Garon

Disponibilités (en personne)

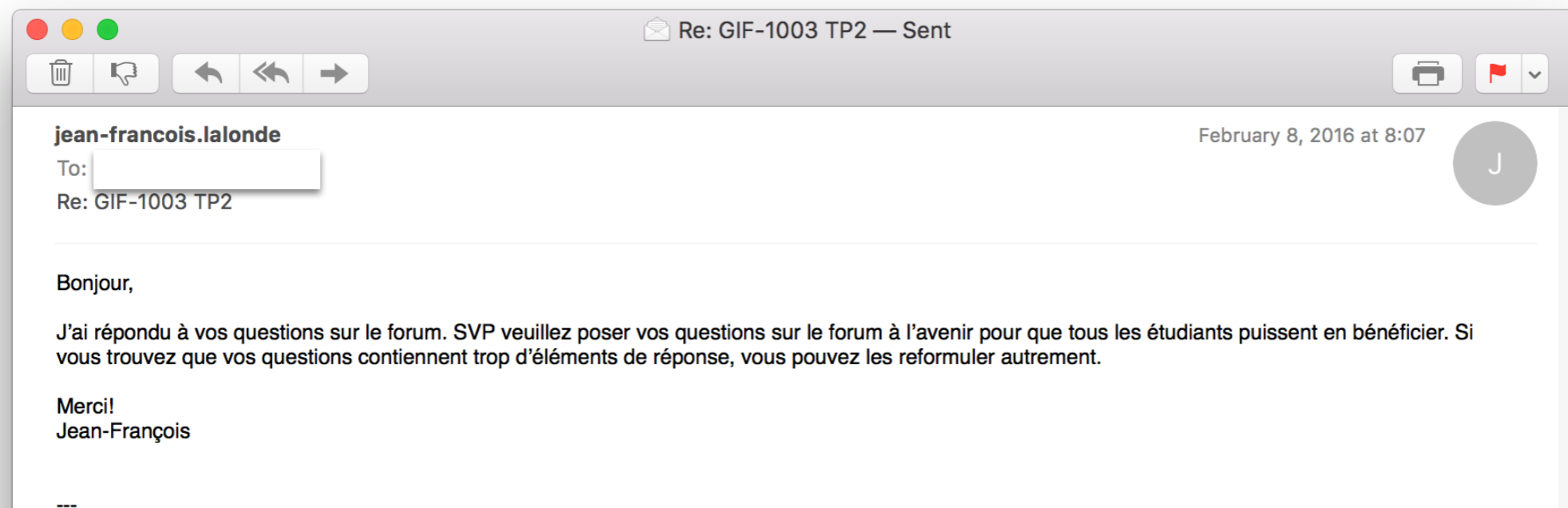
- JF: 2 heures par semaine, PLT-1138E
- Luca: 2 heures par semaine, PLT-1114C
- Inscrivez vos préférences sur le doodle suivant:
 - <https://www.doodle.com/poll/3zf59b3pynzmgc4e>

Forum

- Nous utiliserons Piazza
 - piazza.com/ulaval.ca/winter2020/gif41057105/home
 - vous aurez besoin d'un compte (gratuit)
 - comme les forums sur le portail des cours, mais en mieux

Questions & discussions

- Pour toute question *personnelle*
 - ex: «mon chien a mangé ma grand-mère qui a mangé mon TP!»
 - Courriel: jflalonde@gel.ulaval.ca
- Pour toute autre question/discussion sur le cours
 - ex: «pour le TP3, est-ce qu'on peut...»
 - Piazza
 - Ma réponse si vous m'écrivez vos questions pas courriel:



Intégrité

- Les TPs sont individuels.
- Vous pouvez:
 - discuter des TPs;
 - faire du «brainstorming» ensemble;
 - poser des questions sur Piazza, venir nous voir!
- Vous ne pouvez pas:
 - partager votre code.
 - regarder le code des autres.
 - regarder le code de votre ami qui a fait le cours l'an dernier.

Politique de plagiat

1. Détection

- Très facile (pour nous) : mon ordinateur peut le faire en quelques secondes...

2. Dénonciation

- Très plate (pour vous) : lettre à la Commissaire aux études, règlement disciplinaire, etc. etc.



Faculté des sciences et de génie

Le 28 mars 2016

PAR COURRIEL SEULEMENT

Université Laval

OBJET : Dénonciation pour plagiat dans le cours GIF-1001 Ordinateurs : structure et applications (session H-2016)

Cher étudiant,

Par la présente, je vous informe qu'une **dénonciation pour plagiat** a été adressée à votre rencontre à la **Commissaire aux infractions relatives aux études**, Me Eve Chabot-Pettigrew qui communiquera avec vous pour que vous puissiez lui fournir votre version des faits.

En effet, le professeur responsable du cours GIF-1001 (M. Jean-François Lalonde) a constaté que le contenu du travail pratique n° 4 que vous avez remis, que vous deviez faire individuellement et qui compte pour 3 % de l'évaluation finale est trop similaire à celui qui a été remis par un autre étudiant pour que ça ne puisse être que le simple fait du hasard.

Dans l'attente d'un avis écrit ou téléphonique de la part de la Commissaire, je vous invite à communiquer avec votre association étudiante qui pourra vous accompagner tout au long de ce processus disciplinaire.

Conformément à l'article 54 du *Règlement disciplinaire à l'intention des étudiants de l'Université Laval*, je me devais de vous tenir informé par lettre de la nature de la présente dénonciation en laissant à la Commissaire le soin de juger sur la base des faits rapportés ici et sur lesquels vous aurez l'occasion de vous expliquer lorsque celle-ci communiquera avec vous.

Je vous prie d'agréer, cher étudiant, mes salutations distinguées.

Nadir Belkhiter, ing.
Vice doyen aux études

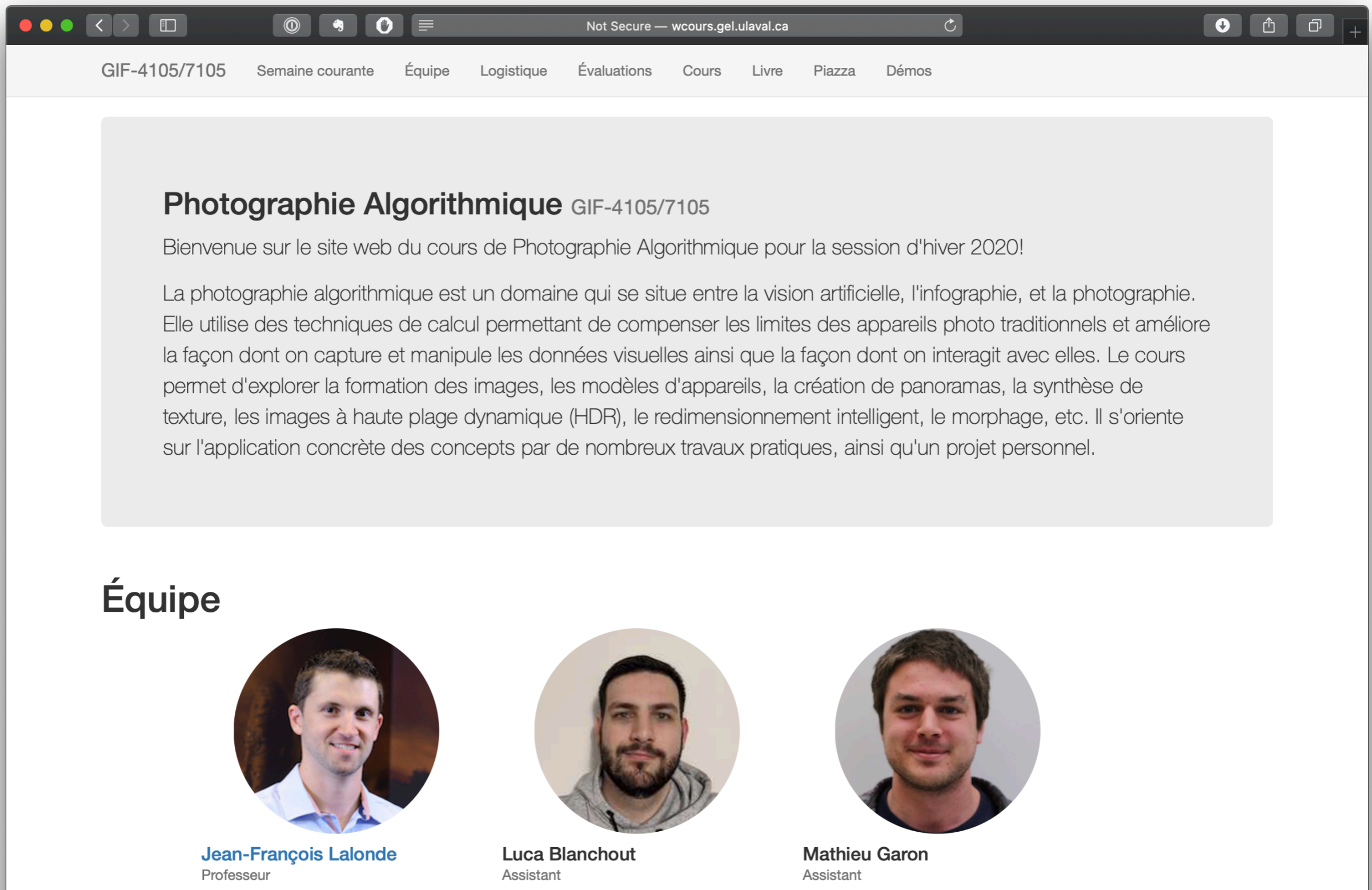
c.c. : M. Jean-François Lalonde, responsable du cours GIF-1001

Pavillon Alexandre-Vachon
Québec (Québec) G1K 7P4
CANADA

(418) 656-2303
Télécopieur : (418) 656-5902
www.fsg.ulaval.ca

Ressources: site web

<http://gif4105.gel.ulaval.ca>




GIF-4105/7105 Semaine courante Équipe Logistique Évaluations Cours Livre Piazza Démonos

Photographie Algorithmique GIF-4105/7105


Bienvenue sur le site web du cours de Photographie Algorithmique pour la session d'hiver 2020!

La photographie algorithmique est un domaine qui se situe entre la vision artificielle, l'infographie, et la photographie. Elle utilise des techniques de calcul permettant de compenser les limites des appareils photo traditionnels et améliore la façon dont on capture et manipule les données visuelles ainsi que la façon dont on interagit avec elles. Le cours permet d'explorer la formation des images, les modèles d'appareils, la création de panoramas, la synthèse de texture, les images à haute plage dynamique (HDR), le redimensionnement intelligent, le morphage, etc. Il s'oriente sur l'application concrète des concepts par de nombreux travaux pratiques, ainsi qu'un projet personnel.


Équipe



Jean-François Lalonde
Professeur



Luca Blanchout
Assistant



Mathieu Garon
Assistant

Ressources

- Livre (facultatif):
 - Szeliski, R. “Computer Vision: Algorithms and Applications”
 - Version électronique complète accessible à la bibliothèque (vous aurez besoin de votre IDUL/NIP)
- Piazza
- Comme toujours, Google est votre ami!

J'attends vos suggestions!

jflalonde@gel.ulaval.ca
PLT-1138E